

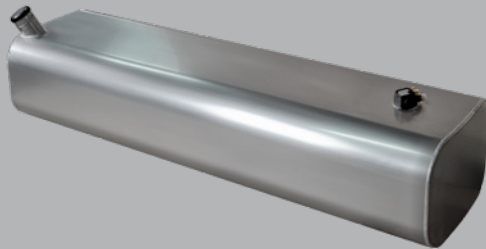
# Zbiorniki\*



AdBlue \* Paliwa \* Hydrauliczne \* Wody

**ATEX**<sup>®</sup>

**Nie musisz kręcić się w kółko, by znaleźć najlepsze rozwiązanie.**



**ATEX<sup>®</sup>**

Dążymy do perfekcji w każdym detalu,  
by nasi Klienci odczuli więcej niż tylko satysfakcję i zadowolenie z dokonywanych wyborów.



**ATEX**<sup>®</sup>



Tak zapraszamy  
projekt

1. Konkretny rysunek techniczny
2. Zapytanie o propozycje ze strony ATEX z wysłaniem szkicu, rysunku, modelu 3D miejsca przeznaczonego na zbiornik
3. Wymierzenie przez konstruktorów miejsca na zbiornik w pojeździe
  - Propozycja zbiornika od ATEX w postaci modelu 3D
  - Zatwierdzenie propozycji – sporządzenie oferty w odniesieniu do potrzeb klienta
  - Przyjęcie zamówienia na prototyp lub partię próbną zbiorników
  - Wysyłka prototypu wraz raportem pomiarowym oraz badaniem szczelności do oceny przez klienta
  - Naniesienie ewentualnych poprawek
  - Zapisanie w bazie danych
  - Przekazanie do produkcji

- Własna narzędziownia
- Doświadczenie 30 lat (mała rotacja na kluczowych stanowiskach, przeszkolona kadra na każdym procesie głównym oraz pomocniczym)
- Szybka produkcja prototypów
- Pełna przejrzystość procesów (nadzór systemu ERP/MRPII od 2007 roku)
- Sprawdzeni dostawcy materiałów
- Dostawy JUST-IN-TIME
- Badania szczelności w 100 %
- Produkcja już od 1 sztuki
- Niepowtarzalny DESIGN zbiorników paliwa (trudne do podrobienia)
- Kluczowe maszyny do produkcji zbiorników są nie starsze niż 4 lata oraz są sterowane CNC (bardzo wysoka powtarzalność detali)

A tak  
produkcujemy



### Zbiorniki wykonane z:

- stali stopowej, np. DC01, S235
- stali nierdzewnej np. 1.4003, 1.4016
- stali kwasoodpornej np.1.4301
- aluminium

### Zbiorniki do:

- paliwa
- oleju hydraulicznego
- mocznika AdBlue
- wody
- ekspansyjne – wyrównawcze
- płynu chłodzącego
- etanolu
- płynnych odpadów

### Zbiorniki dla:

- autobusów
- pojazdów ciężarowych (on-road)
- pojazdów dostawczych – minibusy (on-road)
- maszyn specjalistycznych (off-road – koparki, dźwigi, walce)
- maszyn agrotechnicznych (traktory, maszyny specjalistyczne np. do tworzenia mieszanki żywieniowej dla krów)
- wozów strażackich
- pociągów
- nacze – chłodni
- statków, jachtów
- pojazdów militarnych



Zbiornik  
płynu hydraulicznego



Zbiornik  
paliwa



Zbiornik  
na chłodziwo



Zbiornik podwójny:  
odseparowany zbiornik  
na paliwo i olej  
hydrauliczny

### Akcesoria dodatkowe:

- wsporniki zbiorników paliwa
- opaski zbiorników paliwa
- korki zamykające (paliwa, hydrauliczne, ciśnieniowe)
- zabezpieczenia antykradzieżowe (anti-theft)
- nowoczesne czujniki poziomu paliwa, AdBlue, wody
- możliwość wbudowania skrzyń narzędziowych, stopni – schodków.

**ATEX** to rodzinna firma, która od ponad 30 lat produkuje zbiorniki: paliwa, wody, hydrauliczne, kombinowane, AdBlue, wyrównawcze i inne. Używamy materiałów takich jak stali węglowej, nierdzewnej, kwasoodpornej oraz aluminium (do pojemności 1000 litrów).

### Przeszość

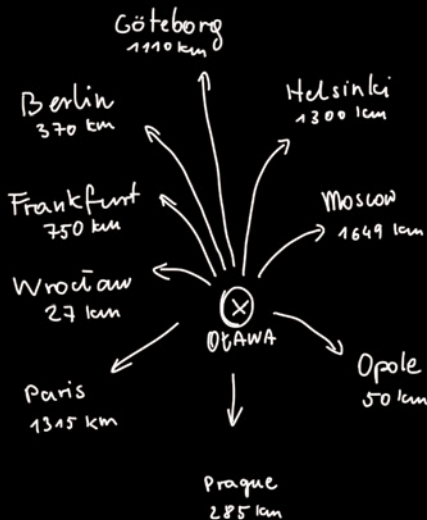
- założona w 1982 roku – 30 lat doświadczeń (aktualnie firmą zarządza drugie pokolenie)
- ponad 1.000 modeli w bazie projektów w ostatnich 10 latach
- ponad 30.000 sprzedanych zbiorników w ostatnich 10 latach
- wdrożony system ERP/MRP II do zarządzania wszystkich procesów od 2007 roku

### Teraźniejszość

- doświadczona kadra inżynierska, produkcyjna, logistyczna, sprzedażowa
- Certyfikacja ISO 9001 oraz Dyrektywa 2000/8/WE od 2005 roku
- Eksport do wszystkich krajów europejskich
- Pełna przejrzystość procesów
- Hale produkcyjne o łącznej powierzchni 6000 m<sup>2</sup>
- Zatrudnienie 90 osób

### Przyszłość

- Certyfikacja ISO/TS 16949 – ISO automotive
- Certyfikacja DIN EN 15085-2 – welding for locomotive company



**ATEX Sp. z o.o.**  
**ul. 3-go Maja 20 C**  
**55-200 Oława**  
**tel.: (+48) 71 313 43 47**  
**fax: (+48) 71 303 50 54**  
**www.ATEXweb.pl**